

# EKG

- elektrokardiográfia
- elektrokardiogram !
- EKG-vizsgálat

## Az EKG-tanfolyamunk céljai

- bevezető szinten, de szilárd alapokat adjon
- korrekt, érthető magyarázatokkal
- használható tudást szeretnénk adni

## A „buktató” kérdések:

- a frekvencia elfogadható becslése
- a szív elektromos tengelyének elfogadható becslése
- az infarctussal kapcsolatos tudnivalók
- alapfogalmak, beosztások
- minimális klinikai háttér

# Az EKG-vizsgálat előnyei és hátrányai



## Az EKG-vizsgálat előnyei és hátrányai

- nem invazív vizsgálat
- gyors és széles körben rendelkezésre áll
- a regisztrátum olcsón elkészíthető
- sok esetben jó a diagnosztikai pontossága

- nem közvetlen információt ad
- szakértelmet igényel
- így már nem annyira olcsó
- sokszor csak az elváltozás gyanúja állapítható meg

Mire alkalmas az EKG-vizsgálat?



# Mire alkalmas az EKG-vizsgálat?

## Diagnosztikus értékű

- aritmiák
- ischaemiás szívbetegség
- AMI

- hypertrophiák
- pericarditis

## Felhívhatja a figyelmet

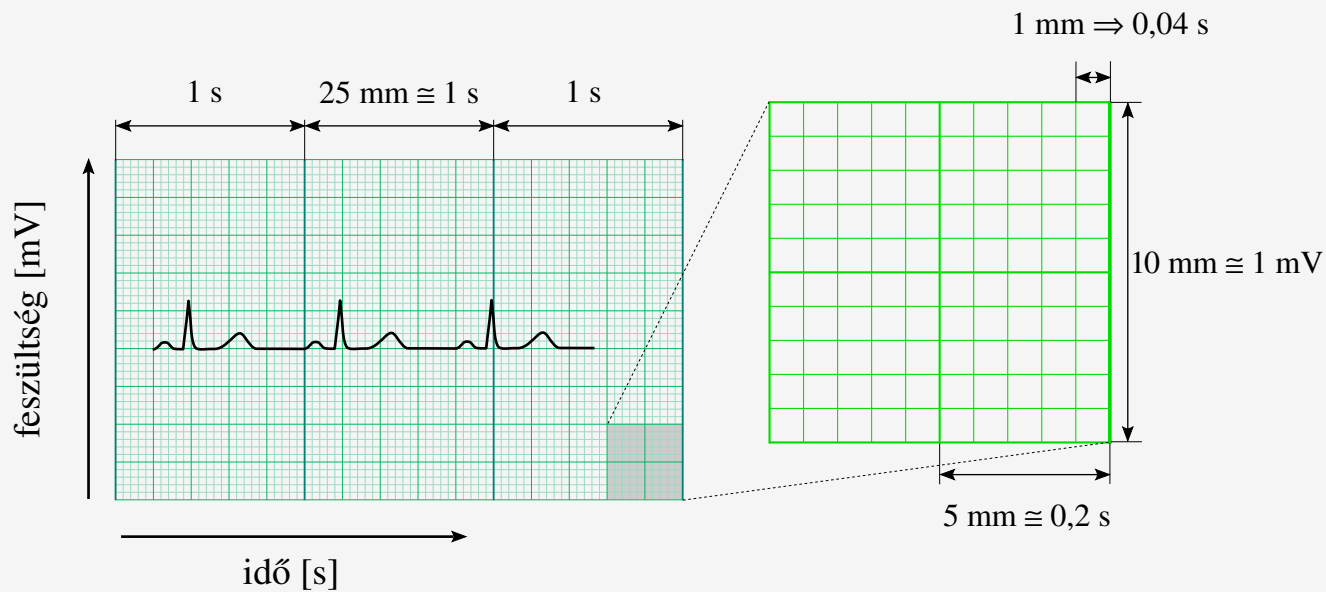
- billentyűhibák
- cardiomyopathiák
- fejlődési rendellenesség

- emphysema
- tüdőembolia
- agyi törtézés

- K, Ca, Mg eltérések

← diagnosztikus pontosság

# Az EKG-papír



↑  
Erősítés (standardizáció)

A szokásos beállítás: 10 mm/1 mV

1 db 1×1 mm-es kis négyzet  $\cong$  0,1 mV

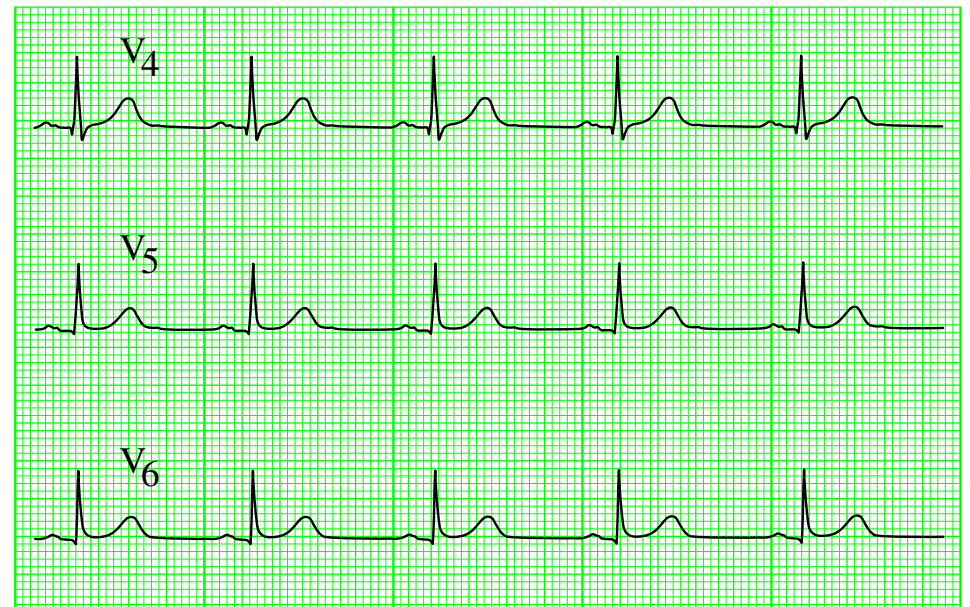
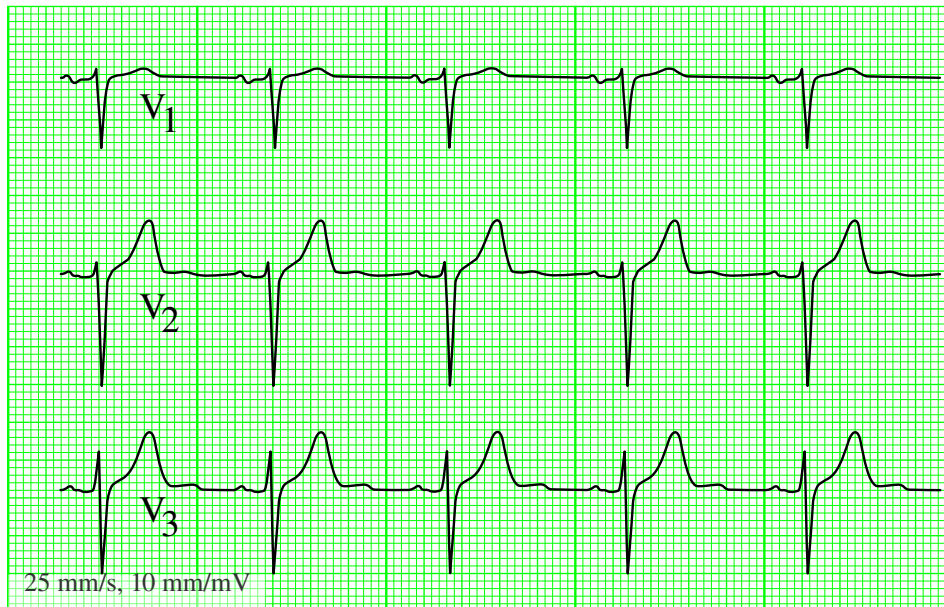
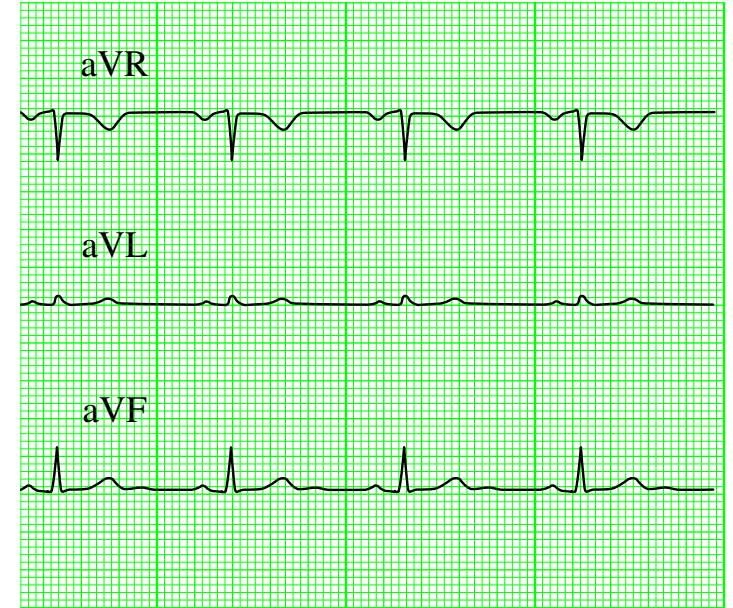
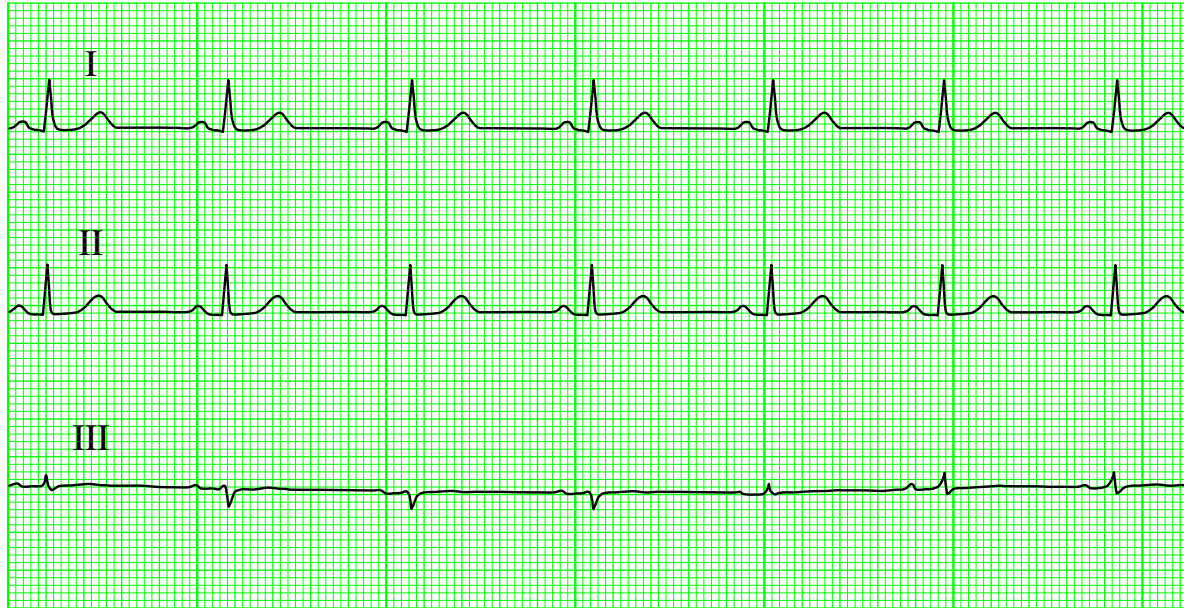
Papírsebesség →

A szokásos beállítás: 25 mm/s

2 vastag függőleges vonal között 1 s telik el.  
1 db 1×1mm-es kis négyzet  $\cong$  0,04 s = 40 ms  
1 db 5×5 mm-es nagy négyzet  $\cong$  0,2 s = 200 ms

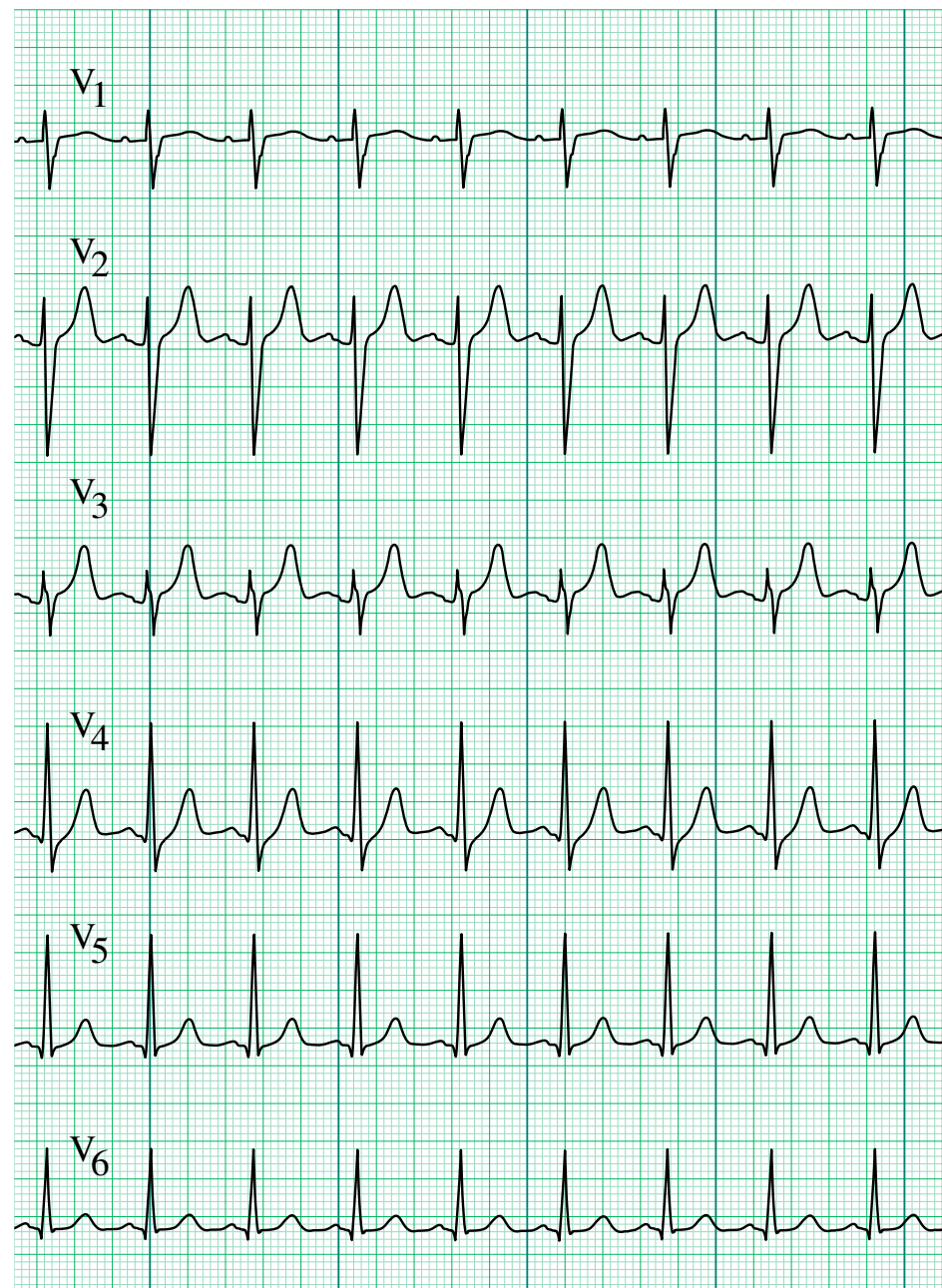
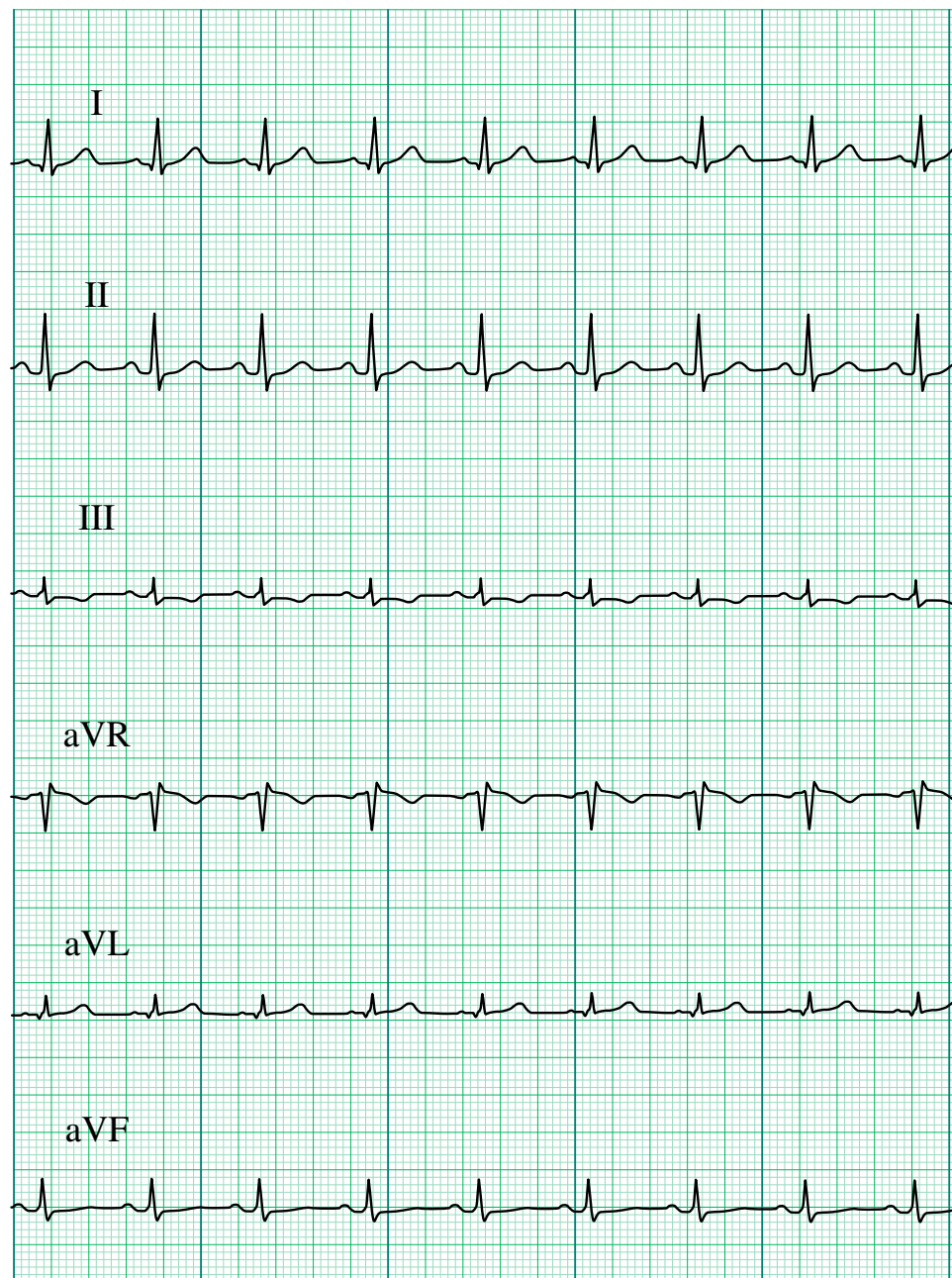
Más papírsebességek: 50 mm/s (pl. gyermekgyógyászatban ez a szokásos), esetleg 100 mm/s

# Szabályos EKG görbe 1.

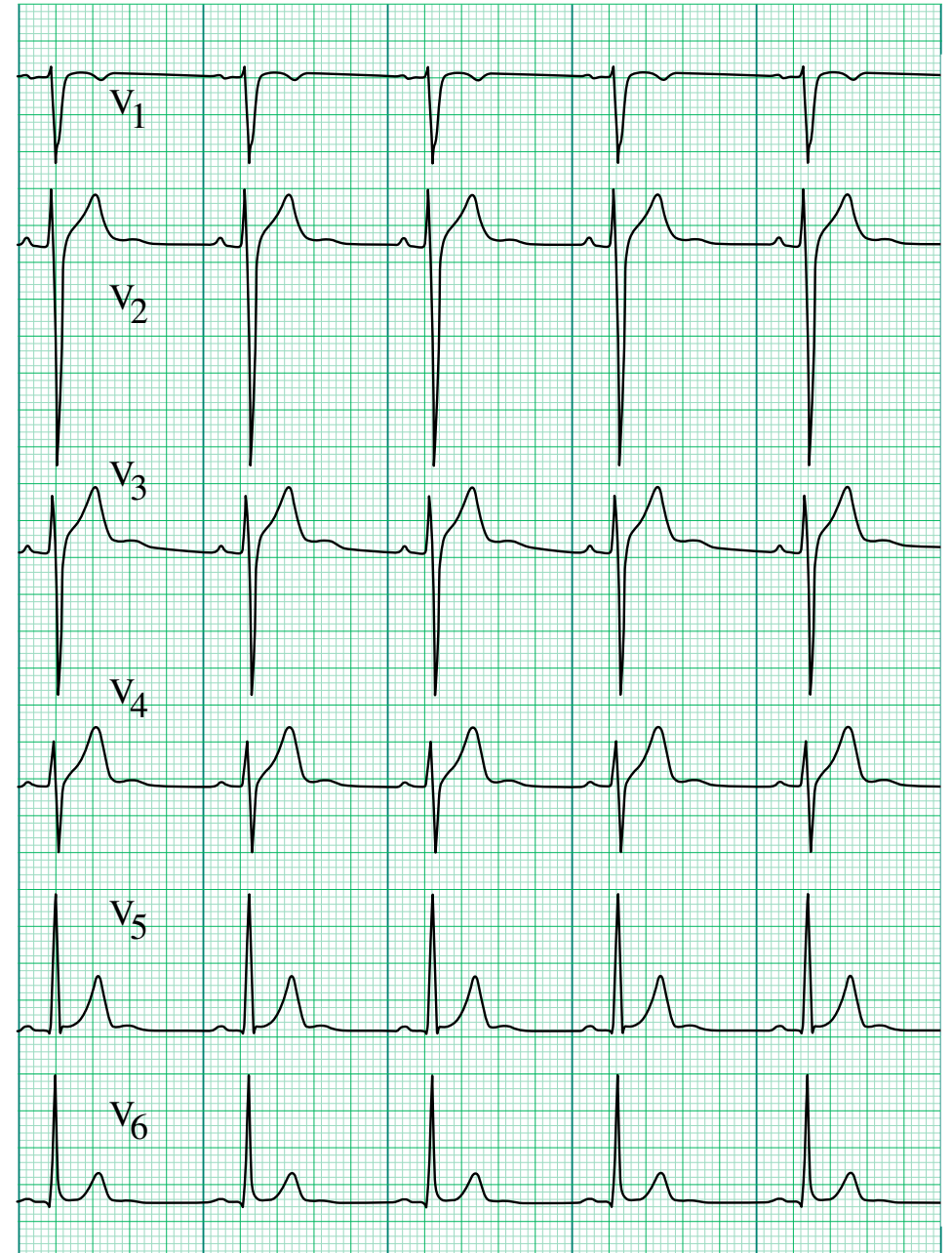
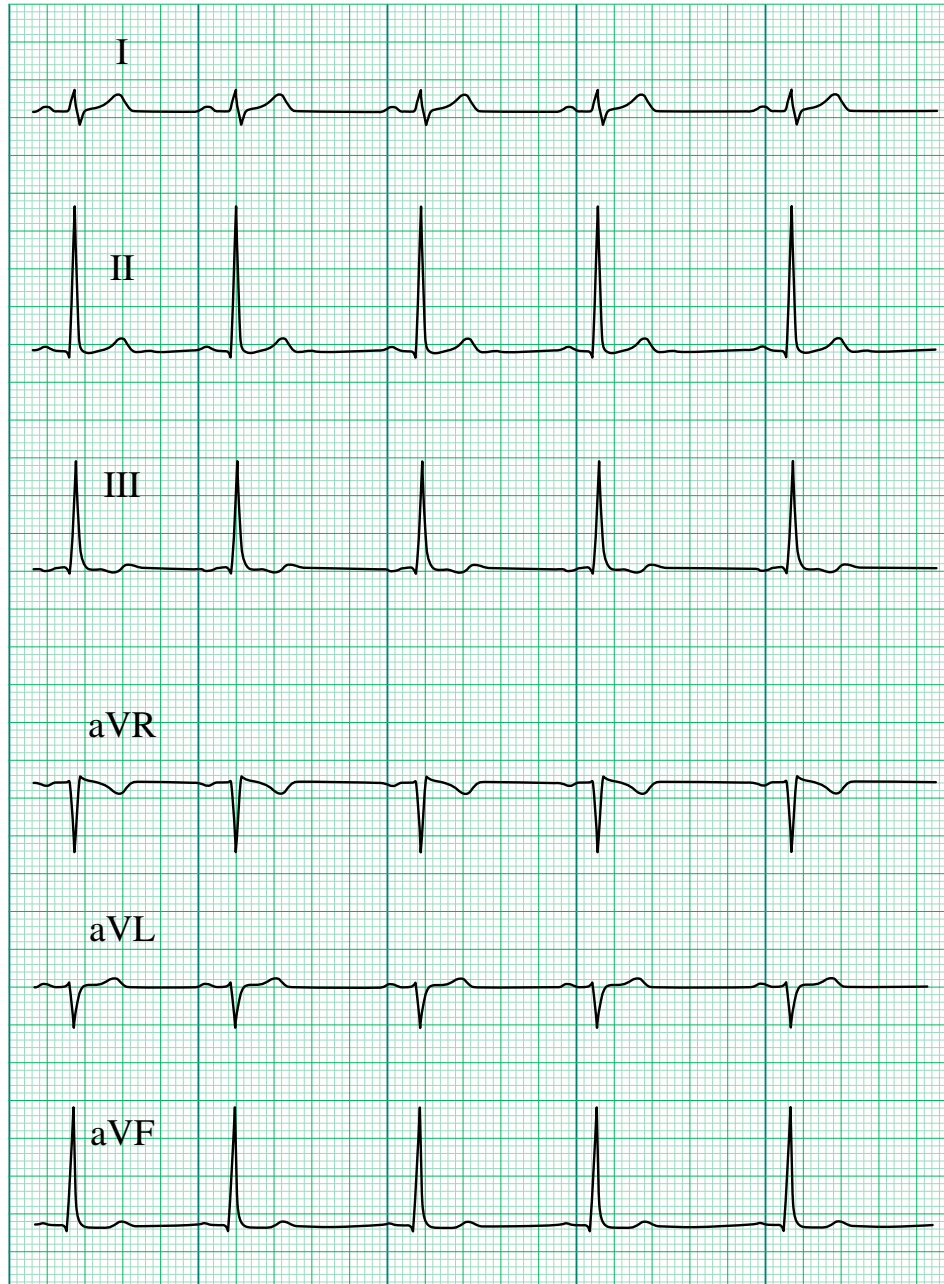




# Szabályos EKG görbe 2.



# Szabályos EKG görbe 3.



# Szabályos EKG görbe 4.

